



## Iconic Baby-Sweatshirt mit Rundhalsausschnitt

Normale Passform

6-12 m/68-80cm > 24-36 m/92-98cm  
280 GSM

### Einzelheiten

- Eingesetzte Ärmel
- 1x1-Rippstrick an Halsausschnitt, Ärmelsäumen und unterem Saum
- Knopfleiste mit 1 gleichfarbigen Druckknopf und 1 verdeckten Druckknopf an Schulter für einfacheres Anziehen
- Halsausschnitt im Nacken mit Band aus Single Jersey versäubert
- Abgesetzter Halbmond aus Oberstoff im Nacken
- Einfache Absteppung am Halsausschnitt
- Doppelabsteppung an Ärmelsäumen und am unteren Saum

### Composition

Shell - Terry

85% gekämmte ringgesponnene Bio-Baumwolle, 15% recyceltes Polyester - , 280.0 GSM

Vorgewaschen, Weicher Griff

### Pflege

Mit ähnlichen Farben waschen, aufdruck nicht bügeln, auf links waschen und bügeln.



### Herkunftsland

Weaving : Bangladesh

Dyeing : Bangladesh

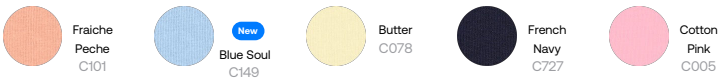
Assembly : Bangladesh



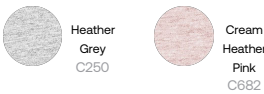
Whites



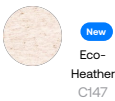
Colors



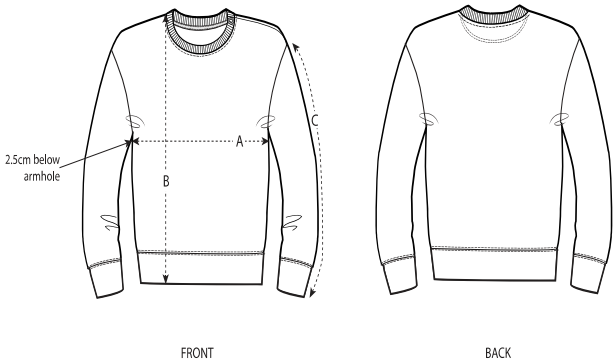
Essential Heathers



Special Heathers



Größenführer



Sizes	6-12 m/68-80cm	12-18 m/80-86cm	18-24 m/86-92cm	24-36 m/92-98cm
A Half Chest	29.5	31	32.5	33.5
B Body Length	32	33.5	35.5	38
C Sleeve Length	22	22.5	24.5	27

Verpackung

Sizes	6-12 m/68-80cm	12-18 m/80-86cm	18-24 m/86-92cm	24-36 m/92-98cm
Pieces/bag	5	5	5	5
Pieces/box	30	30	30	30