



Padded Jacket 7631

S-5XL

100 % Nylon (Außen-/Innenmaterial),
100 % Polyester (Wattierung)

30°

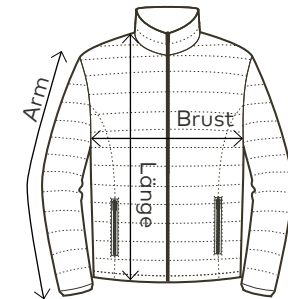
Regular Fit

Wattierte Jacke, die besonderen Merkmale dieser Jacke: wasserdichte Reißverschlüsse, Stehkragen, Kinnenschutz, Innentasche, durchgehender Reißverschluss, 2 Seitentaschen mit Reißverschluss, Tunnelzug am Saum mit Kordelstopper innen, Invisible Zip zum Veredeln, neutrales Größenetikett, neutrales Größenetikett, hergestellt aus Nylon (Außen-/Innenmaterial) und Polyester (Wattierung).

black new light grey charcoal
 french navy navy



Padded Jacke Artikelnummer: 7631



	Brust	Länge	Arm
S	54	69	66
M	57	70	67
L	60	71	68
XL	63	72	69
XXL	66	74	70
XXXL	69	76	71
4XL	76	78	72
5XL	86	80	73

Angaben zu Maßen und Grammaturen +/- 5%.
Änderungen vorbehalten.

