



## Das Iconic Kinder-Hoodie-Sweatshirt mit durchgehendem Reißverschluss

Normale Passform

3-4 > 12-13/152-158cm

300 GSM

### Einzelheiten

- Set-In Ärmel
- Kapuze mit Futter aus gleichem Material
- Single-Jersey-Band im Nackenbereich
- halbmondförmiger Einsatz aus gleichem Material im Nackenbereich mit 3-mm-Doppelnah
- Einfache Steppnaht an der Halsausschnittnaht
- 1x1-Ripp am Ärmelbund und Saum
- 2-Nadel-Steppnaht mittig auf der Naht am Saum, Bündchen und Armausschnitt
- Kängurutasche mit 1-Nadel-3-mm-Steppnaht
- Freiliegender Metallreißverschluss in der Mitte vorne

### Composition

Shell - Aufgerautes Sweatshirt  
100% gekämmte ringgesponnene Bio-Baumwolle - , 300.0 GSM  
Panel Washed

### Pflege

Wash similar colours together, no ironing on print, wash and iron inside out.



### Herkunftsland

Weaving : Bangladesh  
Dyeing : Bangladesh  
Assembly : Bangladesh



Organic  
Certified by Control Union  
CU 619434



2012163  
Centexbel  
www.oeko-tex.com



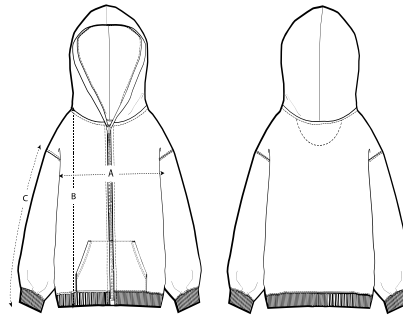
Colors



Essential Heathers



Größenführer



Sizes	3-4	5-6/110-116cm	7-8/122-128cm	9-11/134-146cm	12-13/152-158cm
A Half Chest	38	40	42	46	50
B Body Length	43	46	52	59	66
C Sleeve Length	35	37,5	43,5	50,5	57,5

Verpackung

Sizes	3-4	5-6/110-116cm	7-8/122-128cm	9-11/134-146cm	12-13/152-158cm
Pieces/bag	5	5	5	5	5
Pieces/box	20	20	20	20	20