

# B&C MULTI-ACTIVE /MEN - JM 825

## MITTELSCHWERE JACKE



Jacke in mittelschwerer Qualität mit komfortablem Fleecefutter für zahlreiche Einsatzmöglichkeiten

### TAFFETA-POLYESTER 210T

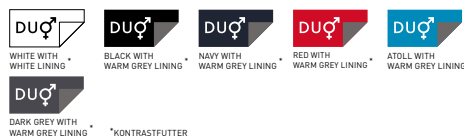
Außenschicht: 100% Taffeta-Polyester (210T)

Innenfutter: 100% Antipilling-Polyester-Microfleece

Ärmelfutter: 100% gestepptes Taffeta-Polyester

S - M - L - XL - 2XL - 3XL

5 Stück/Polybeutel & 30 Stück/Karton



Regenfest

Winddicht

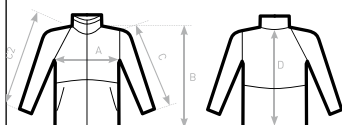
ANTI PILLING Antipilling-Microfleece

- Im Kragen integrierte Kapuze
- Kontrastfutter aus Microfleece für zusätzlichen Wärmeschutz
- Stehkragen, Saum und Bündchen sind verstellbar und bieten so optimalen Schutz
- PU-Beschichtung für mehr Wasserschutz und Atmungsaktivität
- Versetzte Naht auf der Schulter zur Verstärkung von Komfort und Wasserdichtigkeit
- 2 Einschubtaschen mit Schutzklappe und Reißverschluss
- 1 Innentasche mit Klettverschluss



DUO  
CONCEPT

mit B&C Multi-Active /w.



C2= RAGLAN

### SIZES [CM]

#### B&C MULTI-ACTIVE /MEN JM 825

	XS	S	M	L	XL	2XL	3XL
A HALF CHEST	-	55	58	61	64	67	70
B BODY LENGTH FROM NECK POINT	-	72,5	74,5	76,5	78,5	80,5	82,5
C SLEEVE LENGTH	-	62,5	64	65,5	67	68,5	70
D CENTER BACK LENGTH	-	71	73	75	77	79	81