






Padded Jacket 7632






 S-XXXL

 100 % Nylon (Außen-/Innenmaterial),
100 % Polyester (Wattierung)

 30°

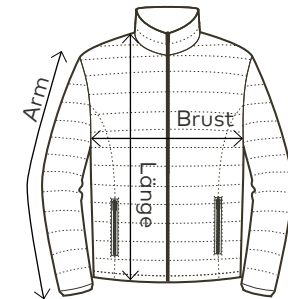
 Modern Fit

Wattierte Jacke, die besonderen Merkmale dieser Jacke: wasserdichte Reißverschlüsse, Stehkragen, Kinnenschutz, Innentasche, durchgehender Reißverschluss, 2 Seitentaschen mit Reißverschluss, Tunnelzug am Saum mit Kordelstopper innen, Invisible Zip zum Veredeln, neutrales Größenetikett, hergestellt aus Nylon (Außen-/Innenmaterial) und Polyester (Wattierung).

 black  new light grey  charcoal
 french navy  navy



Padded Jacke Artikelnummer: 7632



	Brust	Länge	Arm
S	48	63	62
M	51	64	63
L	54	65	64
XL	57	66	65
XXL	60	67	66
XXXL	63	68	67

Angaben zu Maßen und Grammatoren +/- 5%.
Änderungen vorbehalten.

