



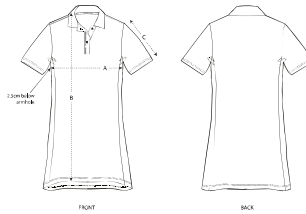
DAMEN POLO DRESSES
STDW162 - STELLA PAIGER



Damen-Polokleid

Piqué
 100% gekämmte ringgesponnene Bio-Baumwolle
 Normale Passform
 230 GSM

- Eingesetzte Ärmel (Set in)
- Strickbündchen am Halsausschnitt
- Nackenband aus schwerem Single-Jersey
- Knopfleiste mit 2 gleichfarbigen Knöpfen
- Abgesetzte Seitenpartien
- Einfache Absteppung an den Schulternähten
- Schmale Doppelabsteppung an Ärmelenden und am unteren Saum



| SIZES | XS | S | M | L | XL | XXL |
|-----------------|------|------|------|------|------|------|
| A Half C hest | 42 | 44.5 | 47.5 | 50.5 | 53.5 | 56.5 |
| B Body Length | 88.5 | 90.5 | 92.5 | 95.5 | 96.5 | 96.5 |
| C Sleeve Length | 24.5 | 24.5 | 25.5 | 25.5 | 26.5 | 26.5 |

WHITES



COLORS



ESSENTIAL

HEATHERS



Combo options



Stella Paiger AOP

Wash Instructions

Mit ähnlichen Farben waschen, Aufdruck nicht bügeln, auf links waschen und bügeln.

