



HERREN / CREW NECK SWEATSHIRTS / STANLEY STROLLER DENIM

STSM568

Herren Denim-Rundhals-Sweatshirt

Terry

85% gekämmte ringgesponnene Bio-Baumwolle, 15% recyceltes

Polyester

300 GSM

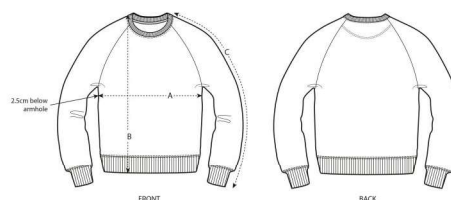
- Raglanärmel
- 1x1 Rippsrick an Halsausschnitt, Ärmelenden und unterem Saum
- Nackenband aus Jersey
- Abgesetzter Halbmond im Nacken
- Einfache Absteppung am Halsausschnitt
- Doppelabsteppung an Ärmelenden und unterem Saum
- Verwaschene Optik an allen Nähten

NORMALE PASSFORM

S M L XL XXL

Größentabelle

COLORS

MID WASHED
INDIGODARK WASHED
INDIGO

SIZES		S	M	L	XL	XXL
A	Half Chest	50.5	53	56	59	62
B	Body Length	70	72	74	76	78
C	Sleeve Length	79	80.5	82	83.5	85

Kombinationsmöglichkeiten



Stella Tripster Denim

Mit ähnlichen Farben waschen, Aufdruck
nicht bügeln, auf links waschen und
bügeln.

