

NEW STYLE



COLORS



DIP DYE MISHROMBARLE

UNISEX HOODIE SWEATSHIRTS
SLAMMER DIP DYE



STSU858

Tauchgefärbtes Unisex-Kapuzensweat

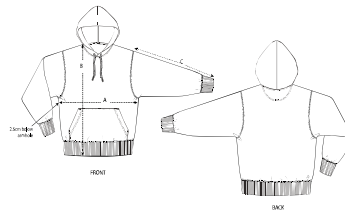
Aufgerautes Sweatshirt
100% gekämmte ringgesponnene Bio-Baumwolle
350 GSM

- Eingesetzter Ärmel (Set-In)
- Kapuze mit abgesetztem Futter, aus Eigenstoff
- Flache gleichfarbige Kordel, Kordelenden aus Metall
- Metallösen am Kordelzug
- Innen-Nackenband mit Fischgrätmuster
- Abgesetzter Halbmond im Nacken
- Einfache Absteppung am Halsausschnitt
- 2x2-Rippstrick an Ärmelenden und unterem Saum
- Doppelabsteppung an Ärmelansätzen, Ärmelenden und unterem Saum
- Kängurutasche vorn
- Tauchgefärbtes Produkt, jedes Kleidungsstück kann unterschiedlich aussehen, Farbe kann sich auswaschen, befolgen Sie unser Pflegeetikett
- Lesen Sie die Empfehlungen für das Bedrucken bitte sorgfältig durch

LÄSSIGE PASSFORM

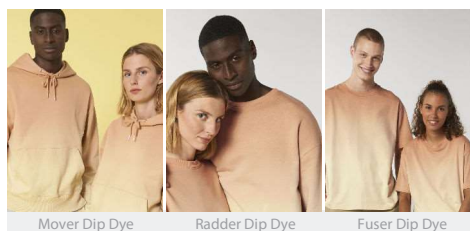
XS	S	M	L	XL	XXL
----	---	---	---	----	-----

Size guide



SIZES		XS	S	M	L	XL	XXL
A	Half C hest	54	56.5	59	62	65	68
B	Body Length	63	66	70	72	74	76
C	Sleeve Length	58.5	61.5	64	65.5	67	68.5

Combo options



Separat waschen und trocknen, Farbe färbt ab, nicht über die Bedruckung bügeln, auf links waschen und bügeln. Jedes Kleidungsstück kann unterschiedlich aussehen. Der Farbeffekt kann im Laufe der Zeit ausbleichen. Die Farbe kann beim Reiben an hellen Materialien übertragen werden. Mildes Waschmittel verwenden, das kein Bleichmittel enthält.



STANLEY/STELLA